

# A

# PRINCIPALES PROBLEMAS DE SEGURIDAD HÍDRICA EN VILLAVICENCIO Y ACACÍAS

1

La degradación e inestabilidad de zonas aledañas a captaciones superficiales y baja protección de áreas de recarga de acuíferos disminuyen la disponibilidad y calidad del agua.

2

Baja eficiencia en la gestión del agua en sectores rurales afecta la prestación del servicio.

3

Los conflictos de uso del suelo por sobreutilización y subutilización disminuyen la capacidad productiva de los suelos y afectan los ciclos naturales del medio.

4

La reducción de caudales de fuentes hídricas en época seca pone en riesgo la disponibilidad y continuidad de la prestación del servicio de acueducto y alcantarillado.

5

Las inundaciones afectan la prestación de los servicios públicos, bienes inmuebles y a menudo significan pérdidas de vidas humanas.



## Usos del agua



Usos domésticos representan **86%** del agua superficial concesionada en Villavicencio.



Los usos recreativos del agua son inseparables de los servicios ecosistémicos de una cuenca.

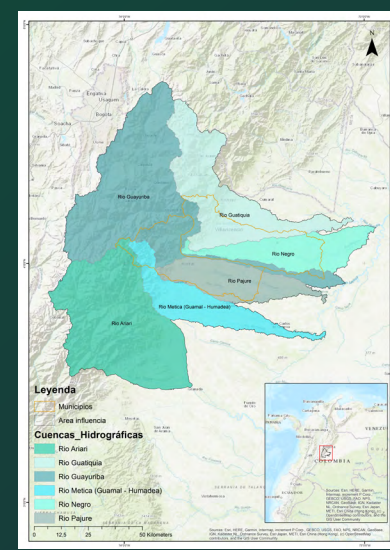


La agricultura es el principal usuario del recurso en el área de estudio, con un **77%** del total del agua superficial concesionada en Acacías.



Los usos industriales del agua representan el **61%** del uso del agua subterránea concesionada en Acacías.

## Área inicial de estudio



- Habitantes**  
**637.131**
- Área de estudio**  
Cuencas Guatiquía, Negro, Guayuriba, Acacías - Pajure, Metica y Ariari
- Principales actividades**  
Cuencas Guatiquía, Negro, Guayuriba, Acacías - Pajure y Guamal
- Tiempo de estudio**  
Marzo - octubre de 2020